

MONTHLY MEMBERSHIP PROGRESS REPORT

STANDORT GERMANY

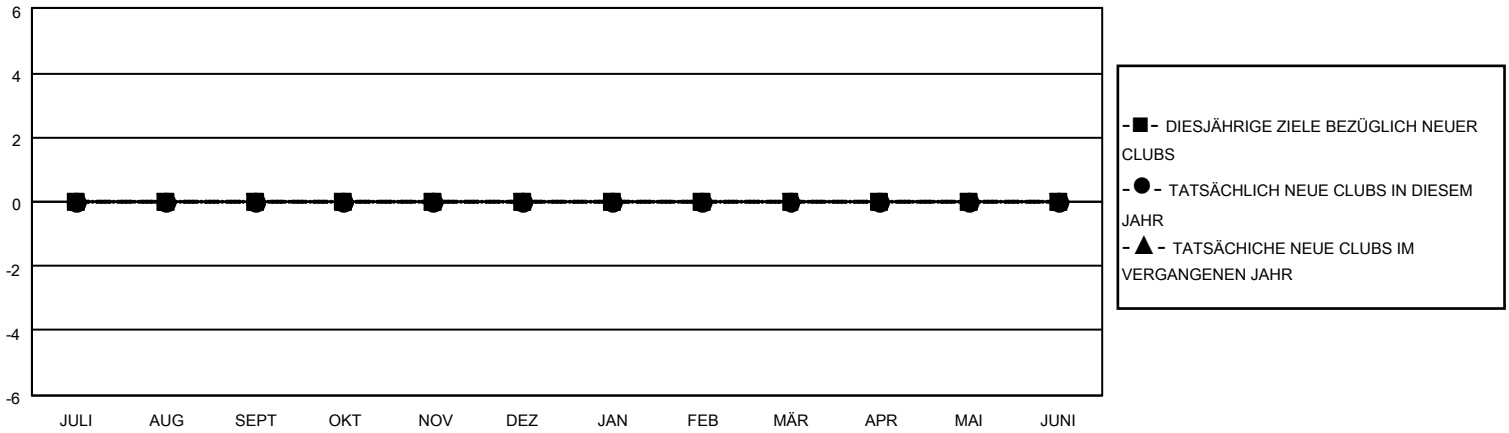
District 111 N

Results as of: 5/31/2022

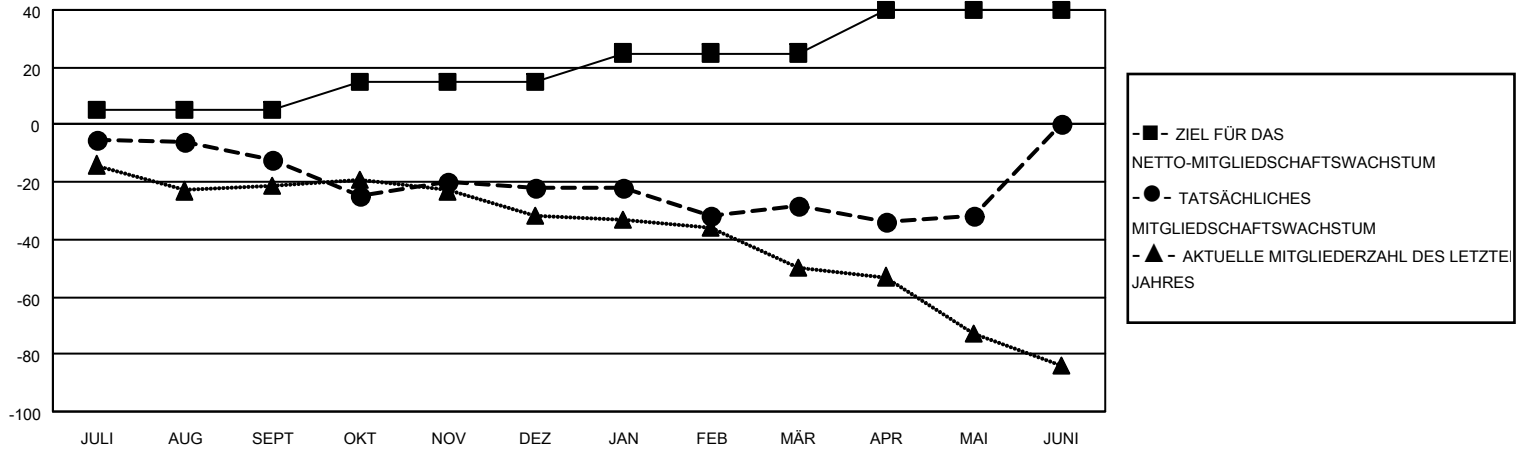
Clubs			
ERGEBNISSE FÜR 2021-2022			
QUARTAL	ZIEL NEUE CLUBS	NEUE CLUBS	AUFGELOSTE CLUBS
JULI/AUG/SEPT	0	0	0
OKT/NOV/DEZ	0	0	0
JAN/FEB/MÄR	0	0	0
APR/MAI/JUNI	0	0	0

Pro Mitglied			
ERGEBNISSE FÜR 2021-2022			
QUARTAL	ZIEL FÜR DAS NETTO-MITGLIEDERSCHAFTSWACHSTUM	TATSÄCHLICHES MITGLIEDERSCHAFTSWACHSTUM	AKTUELLE ANZAHL ABGEMELDETER MITGLIEDER (einschließlich Transfermitglieder)
JULI/AUG/SEPT	5	26	36
OKT/NOV/DEZ	10	29	37
JAN/FEB/MÄR	10	28	30
APR/MAI/JUNI	15	33	36

ZIELE UND TATSÄCHLICHE NEUE CLUBS KUMULATIV



ZIELE UND TATSÄCHLICHE MITGLIEDER KUMULATIV



ABGEMELDETE CLUBS: 0	58 VON 110 CLUBS HABEN 1 ODER MEHR NEUE MITGLIEDER AUFGENOMMEN	<p style="text-align: center;"><u>GESCHLECHTERVERTEILUNG</u></p> MANN 2,765 (79.23%) FRAU 725 (20.77%) NON BINARY 0 (0.00%) PREFER NOT TO ANSWER 0 (0.00%)
<p style="text-align: center;"><u>AUSGETRETENE MITGLIEDER</u></p> VERSTORBEN 41 CLUB AUFGELOST 2 SONSTIGES 96 <hr/> GESAMT 139	<p style="text-align: center;">KLICKEN SIE HIER FÜR KUMULATIVE MITGLIEDERSCHAFTSDATEN</p>	GESAMTANZAHL DER MITGLIEDER IN EINER FAMILIENEINHEIT 39 FAMILIENMITGLIEDER, DIE NUR DIE HÄLFTE DER INTERNATIONALEN BEITRÄGE ZAHLEN 19